



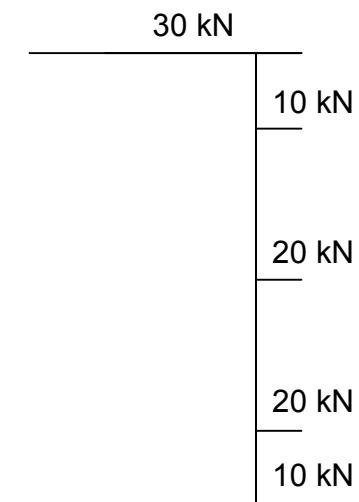
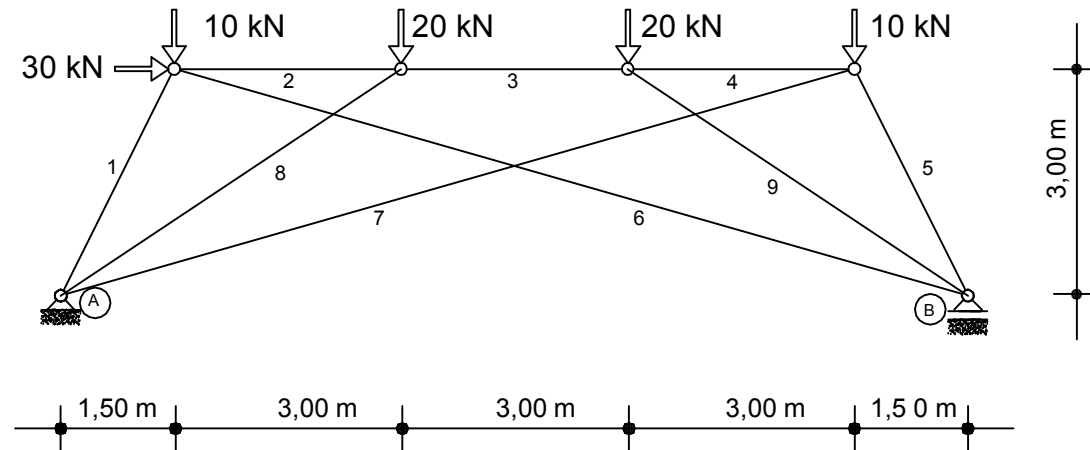
ESCUELA TÉCNICA SUPERIOR DE EDIFICACIÓN
Dpto. "TECNOLOGÍA DE LA EDIFICACIÓN"
(024) ANÁLISIS DE ESTRUCTURAS Y GEOTECNIA
PRUEBA PARCIAL ESTRUCTURAS ARTICULADAS GRÁFICAS (29/06/2017)

Apellidos: _____ Nombre: _____ D.N.I.: _____ G _____

De la estructura croquizada de peso propio despreciable, sabiendo que es de acero, se pide:

- 1º) Analizarla y clasificarla.
- 2º) Obtener gráfica y analíticamente las reacciones.
- 3º) Obtener las solicitaciones en todas las barras.

B	COMP.	TRAC.
1		
2		
3		
4		
5		
6		
7		
8		
9		



PUNTUACIÓN DEL EJERCICIO:

Resultado correcto del apartado 1º: 1 punto

Resultado correcto del apartado 2º: 3 puntos

Resultado correcto del apartado 3º: 6 puntos

Para obtener el aprobado es necesario alcanzar 5 puntos

NOTA: Los errores conceptuales se puntuarán negativamente.

TIEMPO PARA LA RESOLUCIÓN DE ESTE EJERCICIO: 50 minutos