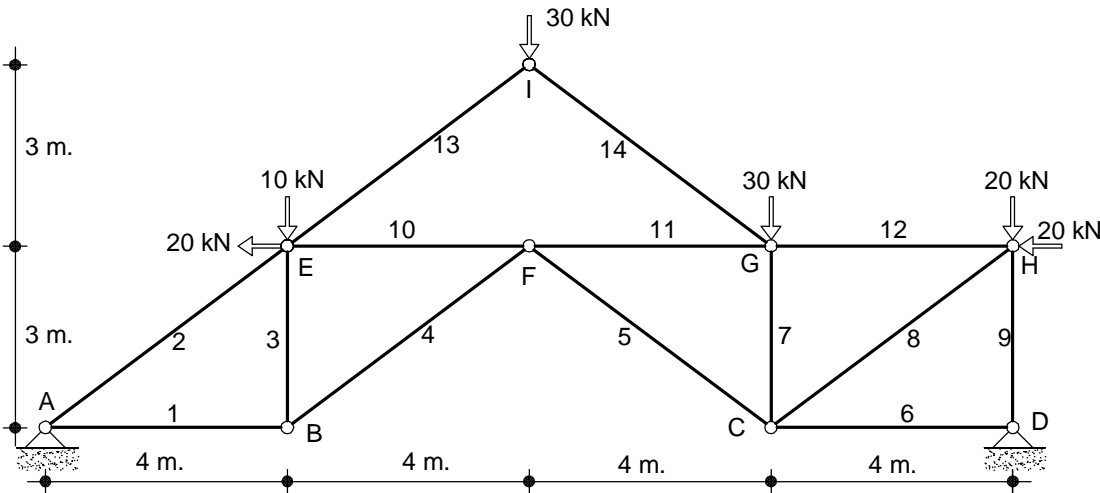




Apellidos:	Nombre:	D.N.I.:	G
------------	---------	---------	---

De la estructura metálica croquizada, de peso propio despreciable, se pide:

- 1º Clasificar la estructura, sustentación, reticulado y conjunto. (0,5 puntos)
- 2º Cálculo analítico reacciones, componentes vertical y horizontal, en los apoyos. (1,5 puntos)
- 3º Cálculo gráfico reacciones, componentes vertical y horizontal, en los apoyos. (1,5 puntos)
- 4º Mediante el método de Cremona calcular el axil de las barras. (6,5 puntos)



2º Cálculo analítico reacciones:

B	1	2	3	4	5	6	7	8	9	10	11	12	13	14
N +														
N -														