

Apellidos:

Nombre:

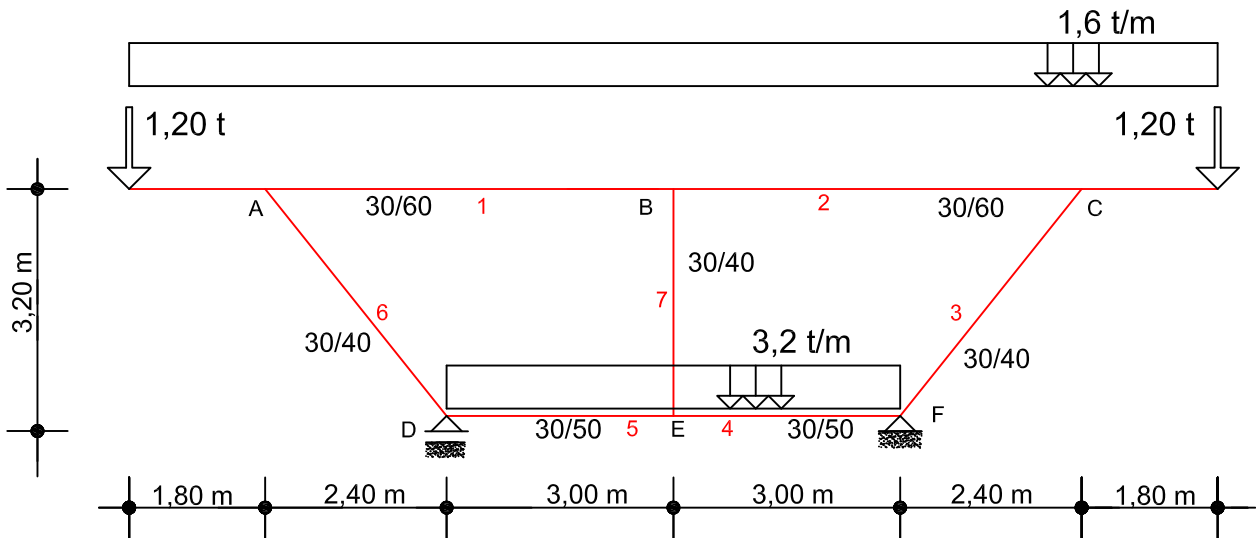
D.N.I.:

G

De la estructura croquizada de peso propio despreciable, utilizando el Método de Cross, se pide:

- 1º) Dibujar a escala y acotado el diagrama de solicitaciones cortantes.
- 2º) Dibujar a escala y acotado el diagrama de solicitaciones flectoras.
- 3º) Dibujar a escala y acotado el diagrama de solicitaciones normales.
- 4º) Comprobar el equilibrio estático de la estructura.

NOTA: TODOS LOS NUDOS SON RÍGIDOS



ANÁLISIS DE LA ESTRUCTURA

DATOS

B	L m.	A _{bxh}	I _I	K _{EI}
1-2	5,40	30x60	3,375	2,50
3-6	4,00	30x40	1	1
4-5	3,00	30x50	1,953	2,60
7	3,20	30x40	1	1

COEFICIENTES DE REPARTO

Nudo A: $r_1 = .71$
 $r_6 = .29$

Nudo D: $r_5 = .72$
 $r_6 = .28$

PUNTUACIÓN DEL EJERCICIO:

Resultado correcto del apartado 1º: 2 puntos

Resultado correcto del apartado 2º: 3 puntos

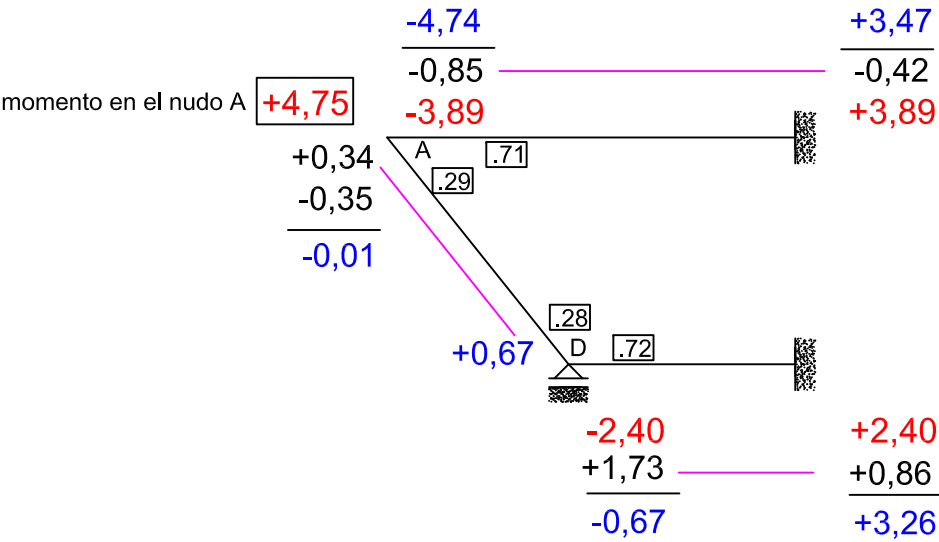
Resultado correcto del apartado 3º: 3 puntos

Resultado correcto del apartado 4º: 2 puntos

Para obtener el aprobado es necesario alcanzar 5 puntos

NOTA: Los errores conceptuales se puntuarán negativamente.

ETAPA II (con simplificaciones de simetría)



ETAPA III

ETAPA IV