

Apellidos:

Nombre:

D.N.I.:

G

De la estructura croquizada de peso propio despreciable, utilizando el Método de Cross, se pide:

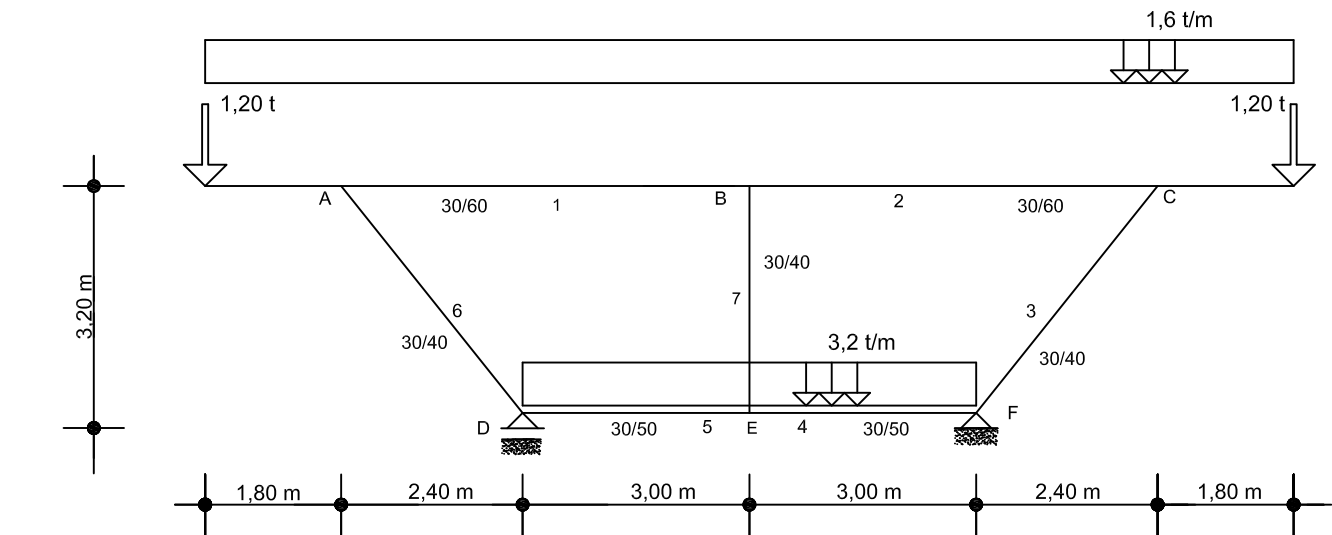
1º) Dibujar a escala y acotado el diagrama de solicitaciones cortantes.

2º) Dibujar a escala y acotado el diagrama de solicitaciones flectoras.

3º) Dibujar a escala y acotado el diagrama de solicitaciones normales.

4º) Comprobar el equilibrio estático de la estructura.

NOTA: TODOS LOS NUDOS SON RÍGIDOS



ANÁLISIS DE LA ESTRUCTURA

DATOS

COEFICIENTES DE REPARTO

B	L	I	K

PUNTUACIÓN DEL EJERCICIO:

Resultado correcto del apartado 1º: 2 puntos

Resultado correcto del apartado 2º: 3 puntos

Resultado correcto del apartado 3º: 3 puntos

Resultado correcto del apartado 4º: 2 puntos

Para obtener el aprobado es necesario alcanzar 5 puntos

NOTA: Los errores conceptuales se puntuarán negativamente.

ETAPA II

ETAPA III

ETAPA IV