



ESCUELA UNIVERSITARIA DE ARQUITECTURA TÉCNICA

Dpto. "TECNOLOGÍA DE LA EDIFICACIÓN"

(223) ESTRUCTURAS DE EDIFICACIÓN II

EXAMEN EXTRAORDINARIO (17/12/2004)

Apellidos:

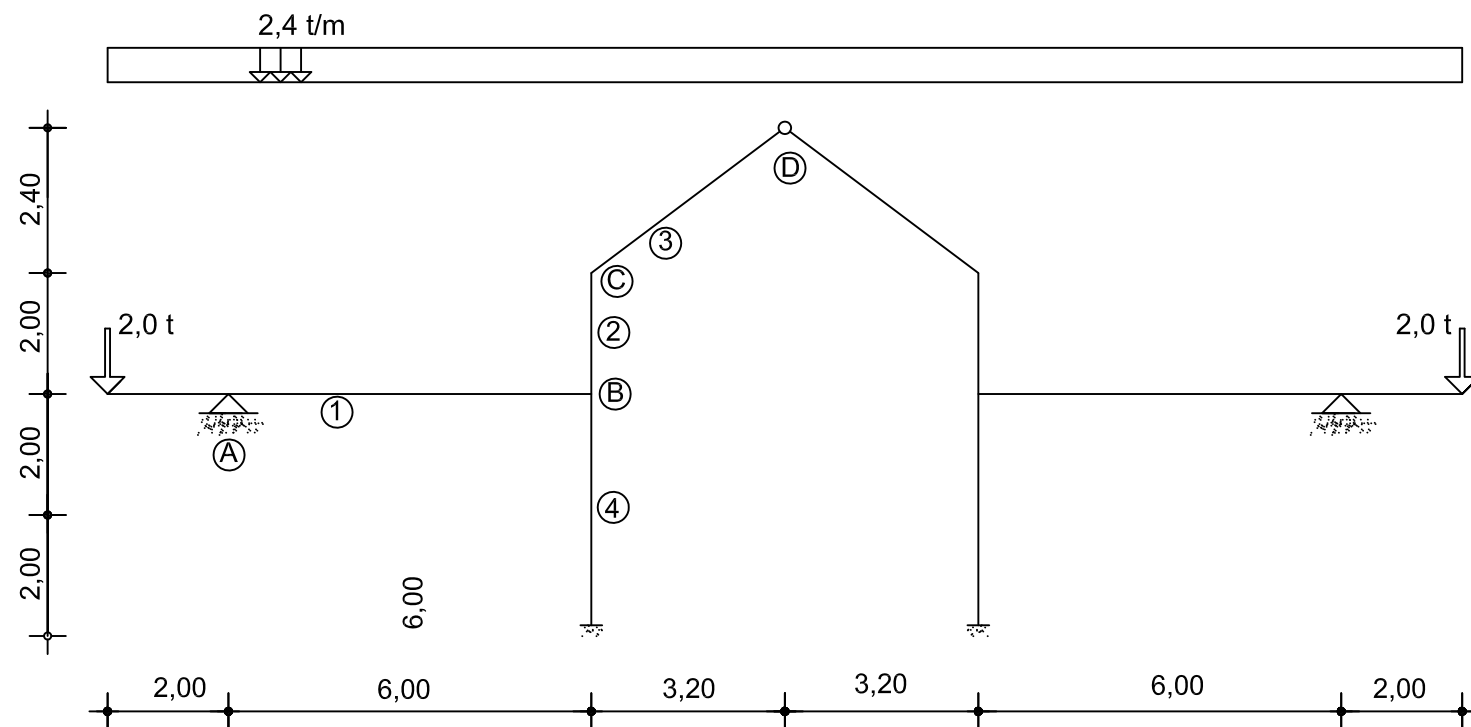
Nombre:

D.N.I.:

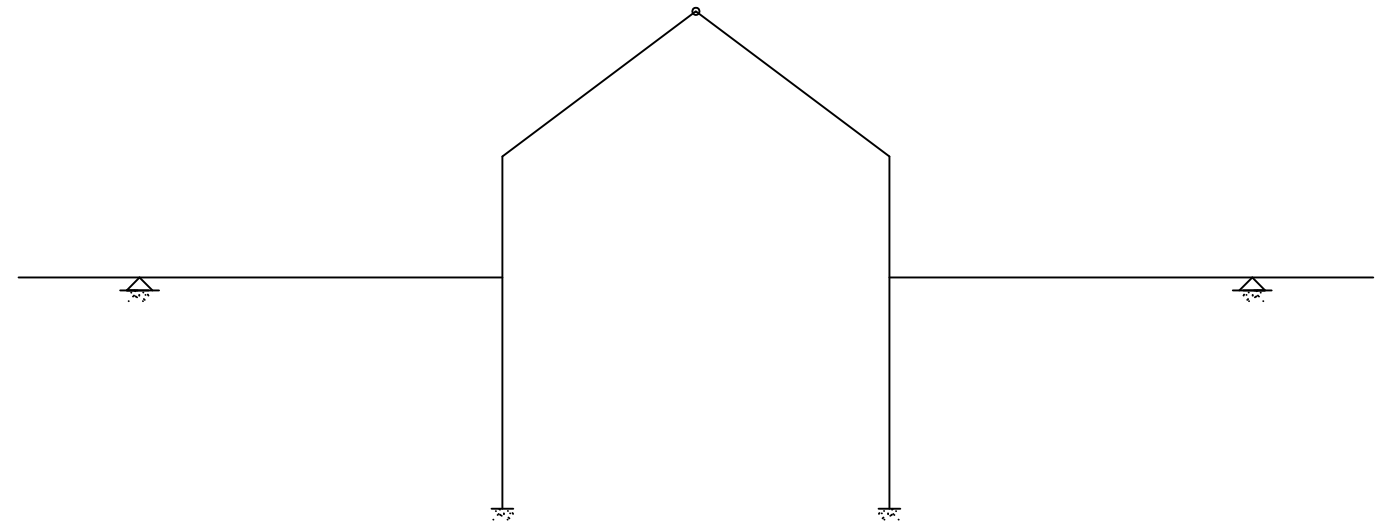
G

Utilizando el Método de Cross, obtener las solicitaciones y dibujar los diagramas a escala

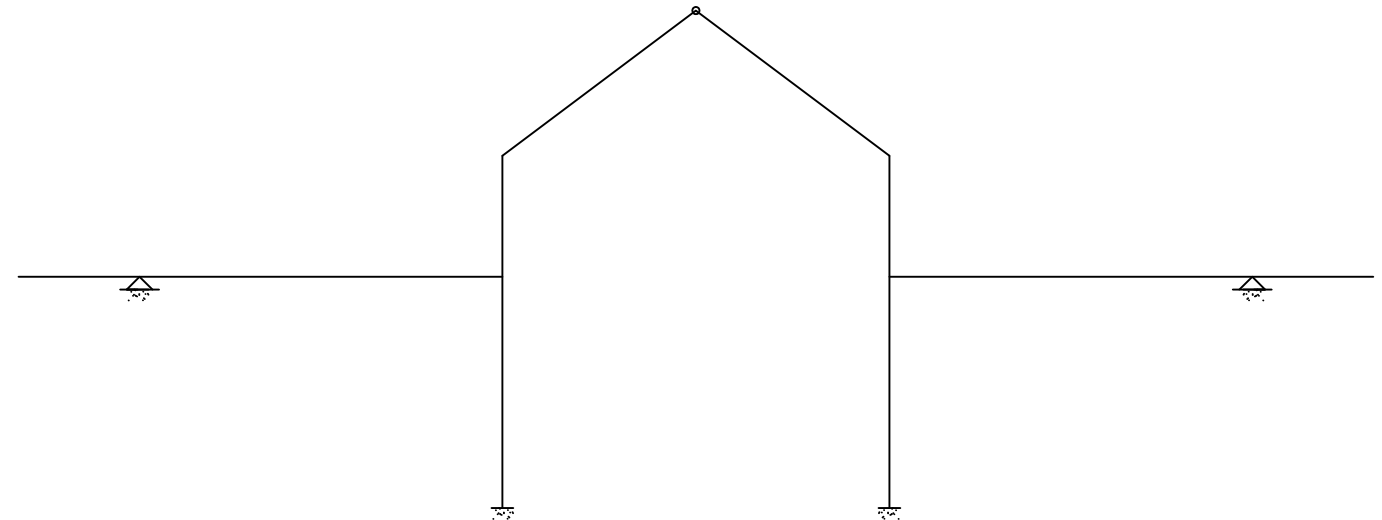
RIGIDEZ DE TODAS LAS BARRAS =1EI



ETAPA III



ETAPA IV



MOMENTOS DEFINITIVOS

ETAPA II

