

Apellidos:

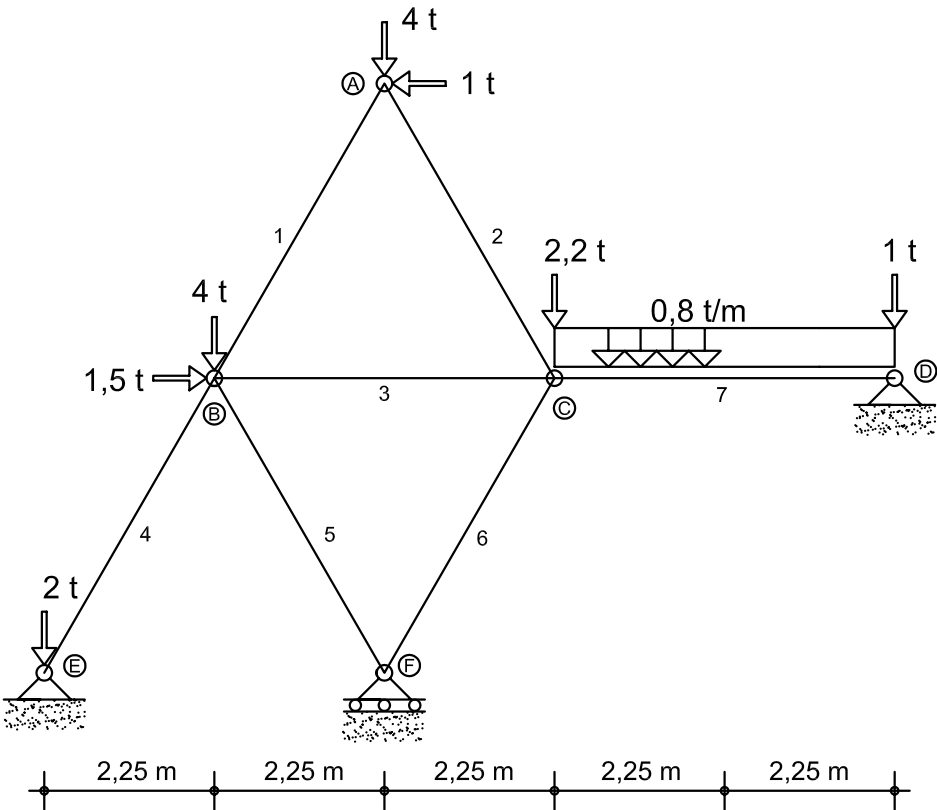
Nombre:

D.N.I.:

G

De la estructura de acero croquizada, de peso propio despreciable, se pide:

- 1/ Analizarla y clasificarla.
- 2/ Obtener analítica y gráficamente las reacciones (componente horizontal y vertical).
- 3/ Obtener mediante el método de Cremona las solicitaciones en las barras.
- 4/ Dibujar a escala y acotados los diagramas de solicitaciones de la barra 7.
- 5/ Calcular los desplazamientos horizontal y vertical del nudo C (indicando módulo, dirección y sentido).
- (Nota: longitud de todas las barras 450 cm y area de las barras 14,8 cm² , excepto barra 7 = 43 cm²)



B	1	2	3	4	5	6	7
N +							
N -							